

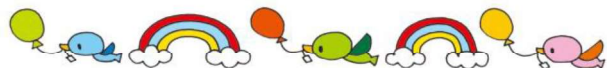


〒 441-8057
 豊橋市柱七番町 163 の 3
 TEL 46-8927
 FAX 47-4273



- ◇設置・経営 社会福祉法人 育栄会
- ◇施設長 竹内 紀代美
- ◇職員配置 主任保育士 1名
 副主任保育士 1名
 保育士 22名
 調理員 3名

- ◇学校区 福岡小学校・中野小学校
- ◇定員 220名
- ◇園児数 (R5. 4. 1 現在)



◎保育園目標・方針

心身ともにたくましくよく遊び、
 思いやりのある子ども

- ・よく遊び丈夫な身体をつくる。
- ・遊びを通しておもいやりの心を育てる。
- ・様々な体験を通して豊かな感性を育てる。
- ・仲間の中で自分の考えを言うことができ
 みんなで力を合わせて遊ぶ。



◇施設について

敷地面積 2460.96 m²
 園舎の構造 鉄筋コンクリート造
 2階建て 延 1017.40 m²
 遊戯室 218.40 m²

◇保育時間

平日 7時30分～18時00分
 土曜日 7時30分～13時00分

◇保育園の特色

住宅街に位置していますが、園周辺には公園や広場があり、緑も多くのだかな環境の中にあります。散歩をしたり体を動かして、のびのびと遊び、自分で見て触れて直接感じる心を大切に保育をしています。



< 保育園の一日 >

- 7:30 開園
- 8:00 登園・健康観察
- 9:00 片付け・体操・年齢別活動
(乳児おやつ)
- 11:00 給食・休息
- 13:00 遊び・年齢別活動・午睡(乳児)
- 14:30 おやつ
降園準備・健康観察
順次降園
- 16:00 長時間保育
- 18:00 降園



年齢	園児数	保育士
0	2	6
1	22	
2	24	5
3	47	4
4	36	3
5・6	44	3
フリー		2
計	175	23



- ◇通園バスの有無 無
- ◇送迎のスペース 園舎周辺に少々
- ◇保護者との連絡 おたより 連絡帳(乳児)
 掲示板 送迎時の懇談
- ◇入園時の諸経費 園服 カバン
 帽子 教材
- ◇毎月の経費 絵本代
 父母の会費 250円
 給食費(幼児)
- ◇アレルギー対応 医師の診断のもと相談に応じます。
- ◇特別保育の実施 特別支援保育事業



< 主な年間行事 >

- 4月 入園式・こいのぼり集会
- 5月 親子遠足・健康診断
- 6月 保育参加(乳児)・消防署見学
 歯科健診
- 7月 はしら夏まつり・プール開き・七夕会
- 9月 運動会
- 10月 遠足・親子であそぼう・健康診断
 移動動物園
- 11月 七五三宮参り
- 12月 生活発表会・保育参観(幼児)
 クリスマス会
- 1月 焼き芋会
- 2月 豆まき会・ありがとうの会
- 3月 ひな祭り会・お別れ会・卒園式

【毎月】

- 誕生会 食育の日 身体測定 避難訓練
 交通安全指導